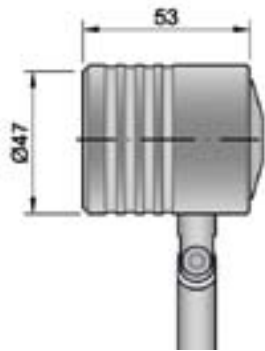


Beleuchtung

Sie sind im Garten- und Landschaftsbau tätig und wollen Ihrem Kunden eine Wohlfühloase im Außenbereich schaffen? Dann ist das Thema Beleuchtung eine Möglichkeit, wie Sie Ihre kommenden Projekte eindrucksvoll abrunden können. Eine stimmungsvolle Beleuchtung ermöglicht es auch in den Abend- und Nachtstunden den Garten erlebbar zu machen, die Terrasse zum behaglichen und gemütlichen Verweilen zu nutzen oder eine Fassade zum Leben zu erwecken.

OnTech bietet Ihnen als Hersteller der Leuchten ein umfassendes Equipment um Ihr individuelles Beleuchtungs-Projekt von A bis Z zu realisieren. Selbstverständlich sind unsere Qualitätsleuchten alle **Made in Germany**.

LED Premiumline – Spotstrahler



SP47

PREMIUMLINE

Der SP 47 ist ein kompakter Edelstahl-Strahler, welcher aus Vollmaterial gefräst wird. Der Erdspieß ermöglicht einen schnellen Standortwechsel. Da der Strahler stufenlos schwenkbar ist, kann der Lichtkegel für das anzustrahlende Objekt optimal eingestellt werden.

Technische Daten:

Schutzklasse:	III
Schutzart:	IP67
Spannung:	11,5V AC
Lampe:	1 x high power Osram LED (1 Watt)
Leuchtwärme:	6500 K oder 3100 K
Kabel:	2 x 1,00 mm ²
Kabellänge:	5,00 m (vormontiert)
Gehäuse:	Edelstahl V2A (1.4301) (aus Vollmaterial gefräst)
Maße:	Ø 47 mm, l 53 mm

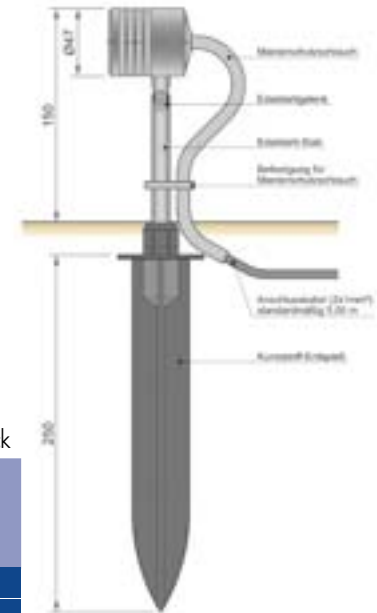


Beschreibung:

- Aus massivem Edelstahl, poliert
- gesandete Sicherheitsglasscheibe
- inkl. 250 mm Erdspieß

Optionales Zubehör:

- Ringkerntransformator (siehe Seite 253)
- Montageplatte für SP 47 zum festen Verankern der Haltestange



Artikel	Watt	Preis/Stück
SP 47* - 6500 K (weiß)	1	
SP 47* - 3100 K (warmweiß)	1	
Haltestangenverlängerung	-	
* Edelstahl (Vollmaterial)		
Die angegebenen Preise sind netto Endkundenpreise!		

LED Premiumline



BO 56

PREMIUMLINE

Der BO 56 eignet sich hervorragend zum Setzen von Lichtakzenten und um eine optische Abgrenzung von begehbaren/befahrbaren Flächen zu erzielen.

Technische Daten:

- Schutzklasse: III
- Schutzart: IP67
- Spannung: 11,5V AC
- Lampe: 1 x high power Osram LED (1 Watt)
- Leuchtwärme: 6500 K oder 3100 K
- Kabel: 2 x 1,00 mm²
- Kabellänge: 5,00 m (vormontiert)
- Gehäuse: Edelstahl V2A (1.4301) (aus Vollmaterial gefräst)
- Maße: Ø 56 mm, h=75 mm

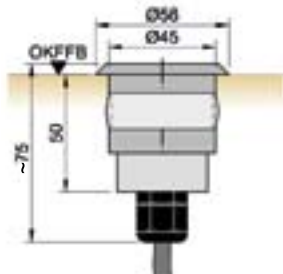


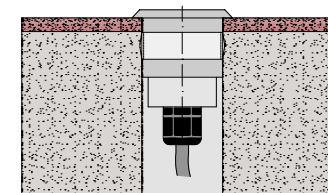
Abb.: polierte Abdeckung



Abb.: aufgeraute Abdeckung

Optionales Zubehör:

- Ringkerntransformator (siehe Seite 253)
- Kernlochbohrung, werkstattseitig



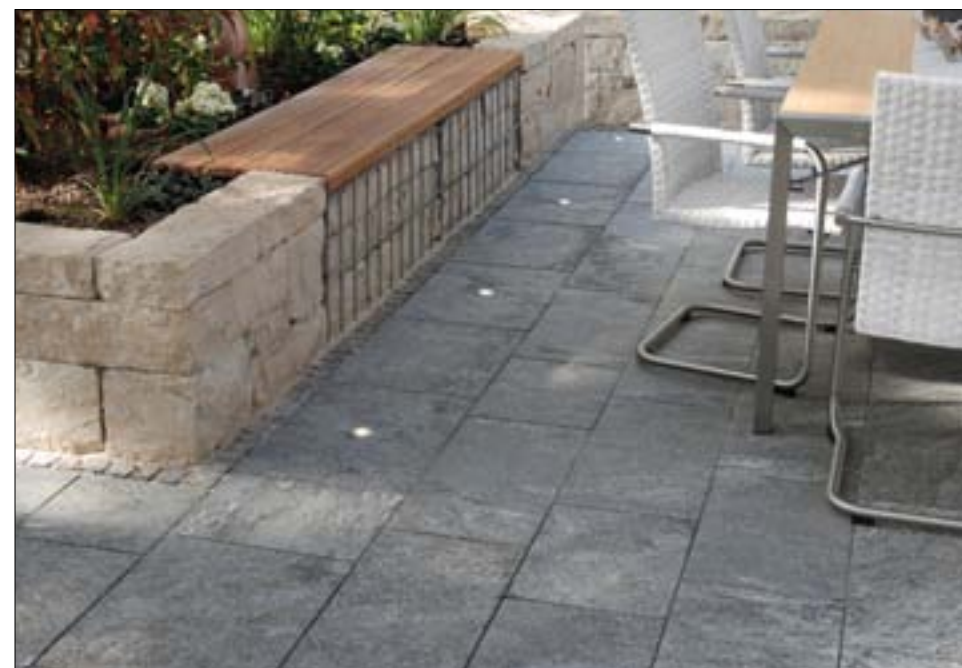
Artikel	Preis/Stück
BO 56 – 6500 K (weiß) (polierte Abdeckung)	
BO 56 – 6500 K (weiß) (aufgeraute Abdeckung)	
BO 56 – 3100 K (warm-weiß) (polierte Abdeckung)	
BO 56 – 3100 K (warm-weiß) (aufgeraute Abdeckung)	

Die angegebenen Preise sind netto Endkundenpreise!



aufgeraut

poliert





BO 104

PREMIUMLINE

Der BO 104 ist für einen bodenbündigen Einbau in Pflaster- und Plattenbelägen konzipiert. Er strahlt Sträucher, kleine Bäume sowie Wände optimal an.

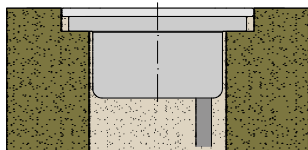
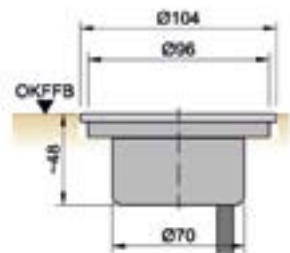
Technische Daten:

- Schutzklasse: III
- Schutzart: IP67
- Spannung: 11,5V AC

- Lampe: 3 x high power Osram LED (á 1 Watt)
- Leuchtwärme: 6500 K oder 3100 K

- Kabel: 2 x 1,00 mm²
- Kabellänge: 5,00 m (vormontiert)

- Gehäuse: Aluminium-Pressguss (pulverbeschichtet)
- Maße: Ø 104 mm, h-48 mm



Beschreibung:

- Abdeckung aus massivem Edelstahl, wahlweise mit polierter oder aufgerauter Oberfläche
- 8 mm Sicherheitsglasscheibe, weiß, temperaturbeständig, gesandet
- Aluminium-Pressguss-Gehäuse, pulverbeschichtet
- überfahrbar bis 2 t

Lieferumfang:

- BO 104 (Montageanweisung)
- 5 m Anschlusskabel (vormontiert)

Optionales Zubehör:

- Ringkerntransformator (siehe Seite 253)
- Pulverbeschichtung, salzwasserfest
- Vandalismusschrauben (4 Stk.)
- Stufenbohrung, werkstattseitig



Artikel	Preis/Stück
BO 104 – 6500 K (weiß) (polierte Abdeckung)	
BO 104 – 6500 K (weiß) (aufgeraute Abdeckung)	
BO 104 – 3100 K (warm-weiß) (polierte Abdeckung)	
BO 104 – 3100 K (warm-weiß) (aufgeraute Abdeckung)	

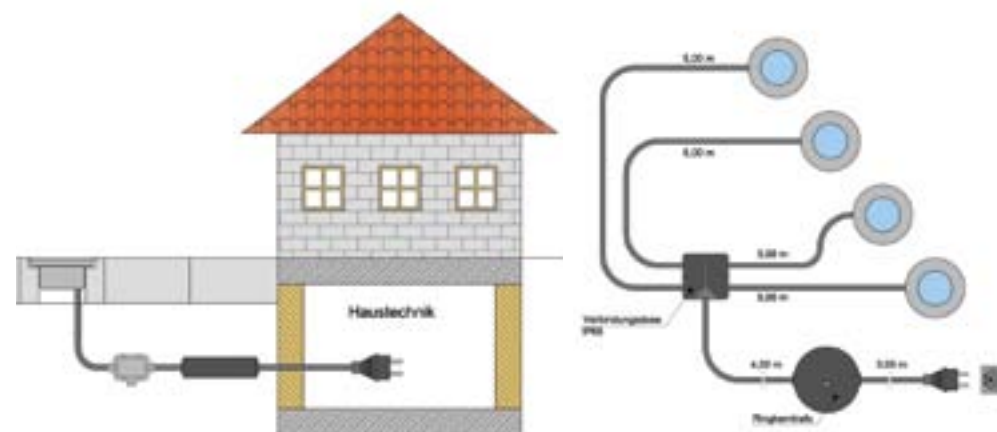
Die angegebenen Preise sind netto Endkundenpreise!



aufgeraut



poliert





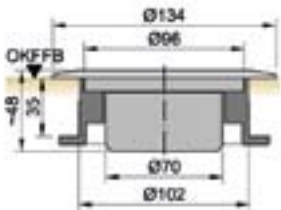
BO 134

PREMIUMLINE

Infolge der geringen Einbauhöhe ist der BO 134 optimal für den Einbau in Pflaster- oder Plattenbelägen sowie Holzdielen geeignet. Der BO 134 leuchtet Sträucher, kleinere Bäume sowie Wände optimal an.

Technische Daten:

- Schutzklasse: III
- Schutzart: IP67
- Spannung: 11,5V AC
- Lampe: 3 x high power Osram LED (á 1 Watt)
- Leuchtwärme: 6500 K oder 3100 K
- Kabel: 2 x 1,00 mm²
- Kabellänge: 5,00 m (vormontiert)
- Gehäuse: Aluminium-Pressguss (pulverbeschichtet)
- Maße: Ø 134mm, h~48mm



Beschreibung:

- Abdeckung aus massivem Edelstahl, wahlweise mit polierter oder aufgerauter Oberfläche
- 8 mm Sicherheitsglasscheibe, weiß, temperaturbeständig, gesandet
- Aluminium-Pressguss-Gehäuse, pulverbeschichtet
- überfahrbar bis 2 t

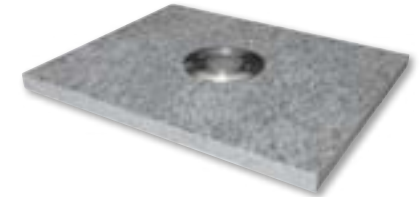
Lieferumfang:

- BO 134 (Montageanweisung)
- 5 m Anschlusskabel (vormontiert)
- inkl. Montagehülse BO 134



Optionales Zubehör:

- Ringkerntransformator (siehe Seite 253)
- Pulverbeschichtung, salzwasserfest
- Distanzringe
- Vandalismusschrauben (4 Stk.)
- Kernlochbohrung, werkstattseitig

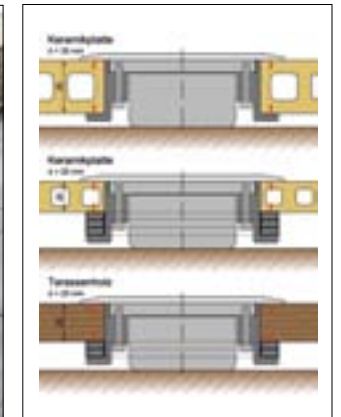


Artikel Preis/Stück

BO 134 – 6500 K (weiß) (polierte Abdeckung)	Die angegebenen Preise sind netto Endkundenpreise!
BO 134 – 6500 K (weiß) (aufgeraute Abdeckung)	
BO 134 – 3100 K (warm-weiß) (polierte Abdeckung)	
BO 134 – 3100 K (warm-weiß) (aufgeraute Abdeckung)	



aufgeraut poliert



Transformatoren

Ringkerntransformator für LED's (50 Watt)



Schutzklasse:	II
Schutzart:	IP68
Zertifizierung:	CE
PRI-Spannung:	230V AC (3 m)
SEC-Spannung:	11,5V AC (4 m)
Schutz:	Überlastauslöser, kurzschlussfest
Maße d/h:	Ø 115 mm / 32 mm
Gewicht:	1,5 kg

Transformator (50 Watt)



Schutzklasse:	II
Schutzart:	IP65
Zertifizierung:	ENEC10, EN 61558-1, EN61558-2-6, VDE, CE
PRI-Spannung:	230V AC
SEC-Spannung:	11,5V AC / 4,17A
Schutz:	Überlastauslöser, kurzschlussfest
Maße l/b/h:	128 mm / 54 mm / 49 mm
Gewicht:	1,00 kg

Transformator (105 Watt)



Schutzklasse:	II
Schutzart:	IP65
Zertifizierung:	ENEC10, EN 61558-1, EN61558-2-6, VDE, CE
PRI-Spannung:	230V AC
SEC-Spannung:	11,5V AC / 8,75A
Schutz:	Überlastauslöser, kurzschlussfest
Maße l/b/h:	183 mm / 54 mm / 49 mm
Gewicht:	1,75 kg

Transformator (2x175 Watt)

Schutzklasse:	II
Schutzart:	IP65
Zertifizierung:	EN 61558-1, EN61558-2-6, TÜV/GS, CE
PRI-Spannung:	230V AC
SEC-Spannung:	11,5V AC / 14,6A
Schutz:	Überlastauslöser, kurzschlussfest
Maße l/b/h:	133 mm / 140 mm / 88 mm
Gewicht:	4,20 kg



Transformator (200 Watt)

Schutzklasse:	II
Schutzart:	IP65
Zertifizierung:	EN 61558-1, EN61558-2-6, TÜV/GS, CE
PRI-Spannung:	230V AC
SEC-Spannung:	11,5V AC / 16,66A
Schutz:	Überlastauslöser, kurzschlussfest
Maße l/b/h:	133 mm / 126 mm / 88 mm
Gewicht:	3,00 kg



Transformator (300 Watt)

Schutzklasse:	II
Schutzart:	IP65
Zertifizierung:	EN 61558-1, EN61558-2-6, TÜV/GS, CE
PRI-Spannung:	230V AC
SEC-Spannung:	11,5V AC / 25,0A
Schutz:	Überlastauslöser, kurzschlussfest
Maße l/b/h:	133 mm / 140 mm / 88 mm
Gewicht:	4,10 kg



Zubehör



Kunststoff-Verteilerdose

IP65, schwarz, 7 Anschlüsse mit Gummimembran zum Durchstechen (IP44) oder für 5 x Kunststoff-Verschraubung M20 (IP67), max. 230V

Stück	l/b/t mm	Preis/Stück
1	80/80/52	



Kunststoffverschraubung M20

IP68, selbstabdichtend für Kunststoff-Verteilerdose, inkl. Mutter

Stück	Gewinde	Preis/Stück
1	M20	



Edelstahl-Verteilerdose

Zum Klemmen von drei oder vier Kabeln (IP68)

Kabeleingänge	l/b/t mm	Preis/Stück
3	85/58/53	
4	85/58/53	
3	116/87/53	
6	116/87/53	



Kunststoffkupplung

Zum Klemmen von zwei Kabeln (IP68), max. 400V

Stück	Preis/Stück
1	



Mechanische Dosenmuffe

IP68, verbindet bis zu 4 Kabel, Anwendungsbereich 6-14 mm, Lieferumfang: Dosenmuffe mit Tülleneinsatz, 5 Kabelbinder, Gleitmittel, ein Cuttermesser, Montageanleitung

Stück	Leiterquerschnitt mm ²	Preis/Stück
1	3 x 1,5 bis 5 x 2,5	

Die angegebenen Preise sind netto Endkundenpreise!

Vergussmasse

Topfzeiten: 5° C 35 min.; 23° C 18 min.; 40° C 9 min.

Artikel	Inhalt ml	Preis/Stück
Vergussmasse	90	
	200	



Unser gesamtes Sortiment an Leuchten & Strahlern sowie weitergehende Informationen finden Sie auf unserer Homepage.

www.bodenstrahler.de

